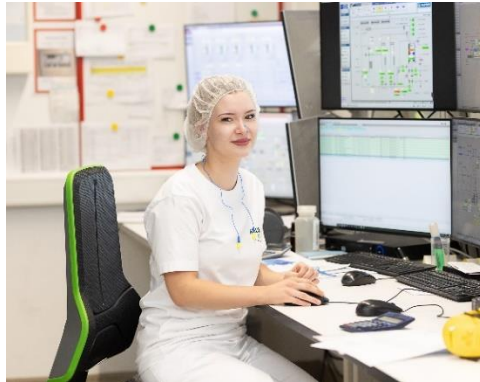


ANDECHSER MOLKEREI



Stellenanzeige

Schichtführer (m/w/d) für den Betriebsraum/Processing

Im Speziellen verantworten Sie folgende Aufgaben:

- Sie bedienen unsere hochmoderne Prozesstechnik zur Herstellung von Milcherzeugnissen wie ESL-Milch, Jogurt und Quark
- Sie übernehmen die fachliche Führung der Kolleginnen und Kollegen im Schichtbetrieb für den reibungslosen Betrieb aller Anlagen im Bereich Processing
- Sie sorgen für die termingerechte Herstellung hochwertiger Produkte in der geforderten Menge und Qualität
- Sie sind verantwortlich für die Milchplanung im Tagesgeschäft mit FELIX/ProLeIT inklusive der Folgeschichten, den täglichen Abschluss des Endbestands und die Gewährleistung einer ausgeglichenen Milchbilanz im FELIX/ERP-System
- Um eine reibungslose Zusammenarbeit sicherzustellen, übernehmen Sie Verantwortung für den Bereich Processing während der Schicht und sind Ansprechpartner für angrenzende Abteilungen, wie die Instandhaltung, Versorgung, QM/QS, Materialwirtschaft, Buttereie und Abfüllung

Beste Voraussetzungen für diese Aufgabe bringen Sie mit:

- Eine abgeschlossene Ausbildung zum Milchtechnologen (m/w/d) oder eine vergleichbare lebensmitteltechnische Ausbildung mit Weiterbildung zum Meister (m/w/d)
- Motivation und Durchsetzungsvermögen zur fachlichen Führung eines kleinen Teams

ANDECHSER MOLKEREI SCHEITZ GmbH
Biomilchstraße 1, 82346 Andechs
Tel.: +49 (0) 8152 - 379 - 0 www.andechser-natur.de

- Routinierter Umgang mit MS Office, einem ERP-System (FELIX) sowie Prozessleitsystemen zur Anlagensteuerung
- Ausgeprägtes Qualitäts- und Hygienebewusstsein
- Bereitschaft zur Arbeit im Drei-Schicht-Betrieb mit geplanter Wochenendarbeit

Unser Angebot:

Wir bieten Ihnen eine interessante Aufgabe und ein attraktives Arbeitsumfeld in einem erfolgreichen Unternehmen mit offener Unternehmenskultur, flachen Hierarchien und kollegialer Atmosphäre sowie:

- **finanzielle Sicherheit:** Tarifliche Vergütung, Zuschläge für Nacht-, Sonn- und Feiertag, **zusätzliche Zeitgutschriften für Wochenendarbeit, 13. Gehalt und Urlaubsgeld**
- **30 Tagen Urlaub plus Sonderurlaub** als Ausgleich für Schichtdienst und Bereitschaftseinsätze
- **Corporate Benefits + Mitarbeiter-Rabatte** auf unsere Produkte im nahegelegenen Hofladen
- **sicherer Arbeitsplatz** in einem modernen Familienunternehmen
- **individuell angepasste Arbeitskleidung** wird von uns gestellt und gewaschen
- **Betriebliche Altersvorsorge**, damit Sie auch im Alter gut abgesichert sind
- Monatlicher Beitrag in die **Berufsunfähigkeitsversicherung** der Hamburger Pensionskasse
- **Umfangreiche Gesundheitsmaßnahmen**, wie Gesundheitstage und vierteljährliche Gesundheitschecks durch unseren Betriebsarzt
- **Vergünstigtes Essen** in unserer **Kantine** - Ihr Mittagessen können Sie im Sommer auch auf der Terrasse genießen
- auf persönliche Stärken abgestimmte **Trainings** und **Schulungen**
- Mitarbeiterparkplatz, inklusive einer **kostenlosen E-Ladestation**
- im **familiären Team** herrscht **großer Zusammenhalt**
- **Regelmäßige Events** für Mitarbeiter und Familien: Sommerfest, Neujahrsfest und natürlich der gemeinsame Besuch auf der Wiesn
- Wir bieten eine **zielgerichtete Einarbeitung** sowie **interessante Weiterbildungsmöglichkeiten**.

Unsere attraktiven Social Benefits finden Sie zudem auf unserer Karriereseite unter <https://www.andechser-natur.de/de/kontakt/karriere>.

Wenn wir Ihr Interesse geweckt haben, können Sie ab sofort Ihre Bewerbung über unser Onlineportal unter <https://www.andechser-natur.de/de/kontakt/karriere> hochladen. Klicken Sie hierzu auf unserer Homepage auf die ausgeschriebene Stelle.